

El asma y las sibilancias

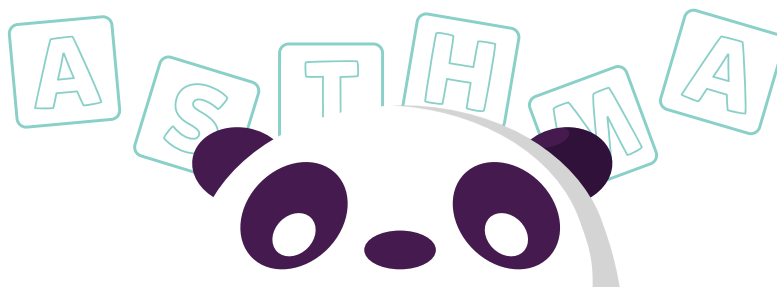
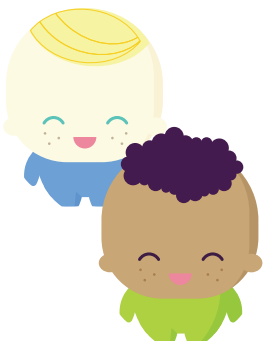
pueden afectar las actividades cotidianas básicas de los niños.

El asma infantil afecta a más de 6 millones de niños en todo el país y casi 1 millón de ellos es menor de 4 años. Pero el asma no aparece de la noche a la mañana. Comienza como un cuadro clínico con sibilancias y, cuando el niño crece, se manifiesta la enfermedad que acompañará al paciente durante toda su vida. El asma es la enfermedad crónica más común en la niñez y es la causa de casi 14 millones de ausencias a la escuela y de la mayoría de las visitas hospitalarias imprevistas que se hacen anualmente en todo el país.

¿Qué sucedería si se pudieran atenuar las sibilancias tempranas y, con ello, se pudiera reducir la aparición de asma más adelante en la vida?

A eso apunta el Estudio Clínico ORBEX. El objetivo del Estudio Clínico ORBEX es comprobar si un medicamento puede ayudar a prevenir la aparición de sibilancias en niños pequeños.

Para saber si su hijo es elegible para participar en el Estudio Clínico ORBEX, por favor visite BreatheEasyEarly.com



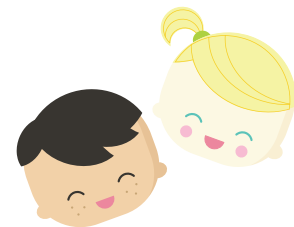
Breathe Easy Early

An ORBEX Study of Asthma & Wheezing

Al participar en este estudio, su hijo y usted:



Pueden tener más información acerca de su salud y desarrollo; y



Pueden ayudar a generaciones venideras.